

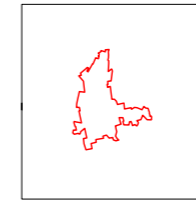
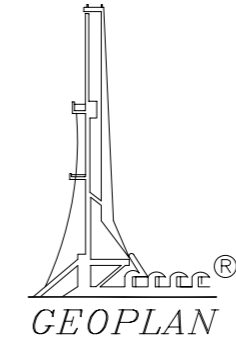
COMUNE DI AROSIO – CO

STUDIO GEOLOGICO DEL TERRITORIO COMUNALE

ai sensi della Legge Regionale 11 marzo 2005 – n° 12

D.G.R. 22 dicembre 2005 n° 8/1566: criteri ed indirizzi per la definizione della componente geologica, idrogeologica e sismica del Piano di Governo del Territorio

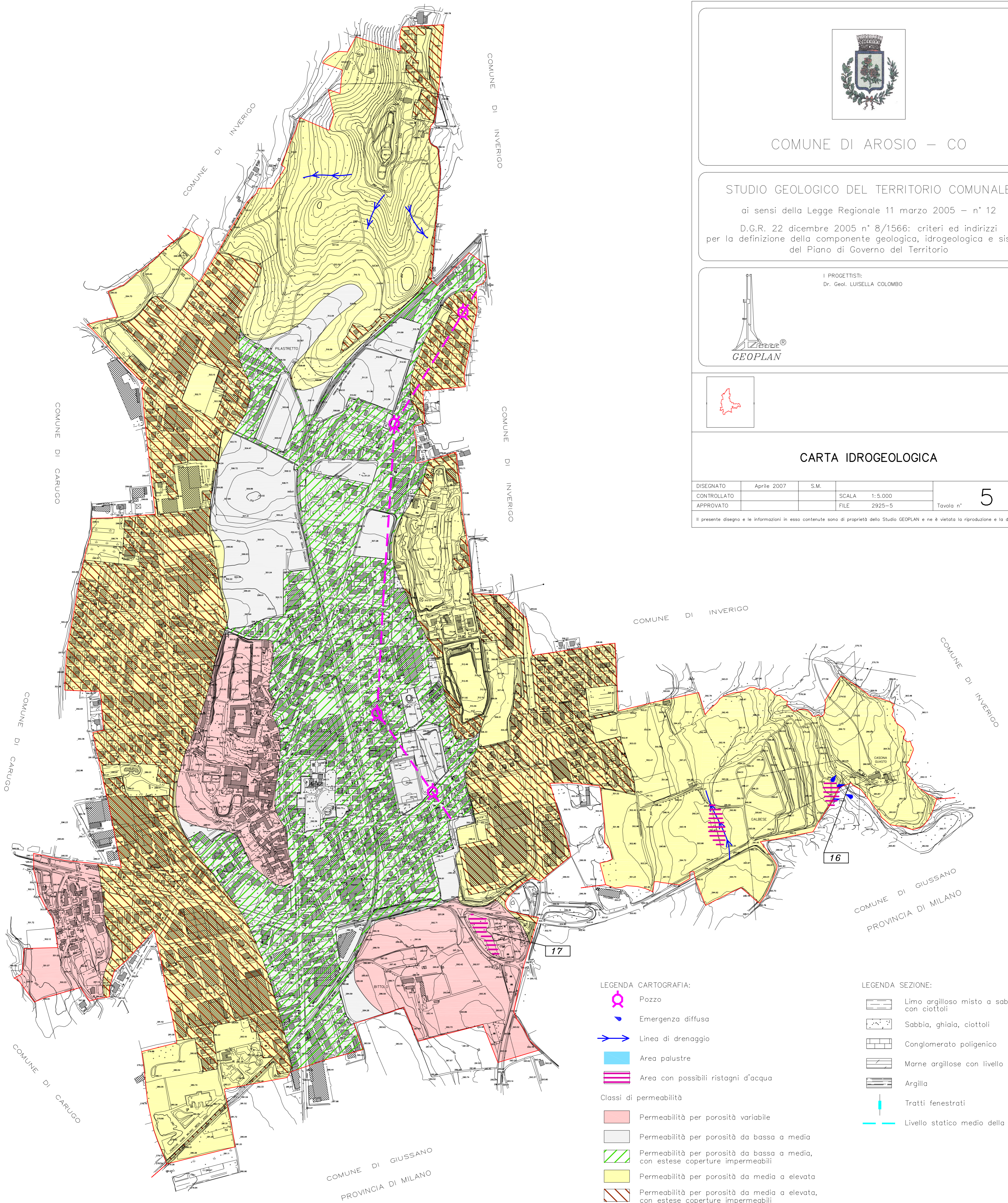
I PROGETTISTI:
Dr. Geol. LUJSELLA COLOMBO



CARTA IDROGEOLOGICA

DISEGNATO	Aprile 2007	S.M.		Tavola n° 5
CONTROLLATO			SCALA 1:5.000	
APPROVATO			FILE 2925-5	

Il presente disegno e le informazioni in esso contenute sono di proprietà dello Studio GEOPLAN e ne è vietata la riproduzione e la divulgazione



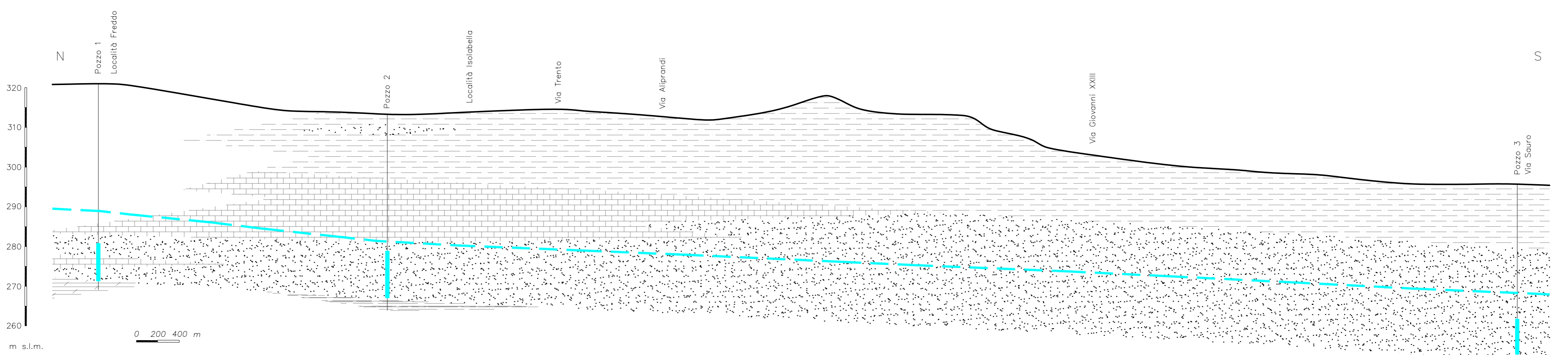
LEGENDA CARTOGRAFIA:

- Pozzo
- Emergenza diffusa
- Linea di drenaggio
- Area palustre
- Area con possibili ristagni d'acqua
- Classi di permeabilità**
- Permeabilità per porosità variabile
- Permeabilità per porosità da bassa a media
- Permeabilità per porosità da bassa a media, con estese coperture impermeabili
- Permeabilità per porosità da media a elevata
- Permeabilità per porosità da media a elevata, con estese coperture impermeabili
- Traccia di sezione

16 Documentazione fotografica

LEGENDA SEZIONE:

- Limo argilloso misto a sabbia, ghiaia con ciottoli
- Sabbia, ghiaia, ciottoli
- Conglomerato poligenico
- Marne argillose con livello arenacei
- Argilla
- Tratti fenestrati
- Livello statico medio della falda



0 200 400 m

m s.l.m.